

Bitzer Headquarter – Sindelfingen

Bauherr: Bitzer Grundstücksverwaltung GmbH

Ort: Sindelfingen (DE)

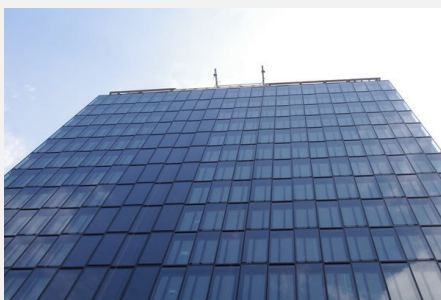
Bauausführung: Ed. Züblin AG

Architekt Planer: kaddawittfeldarchitektur/Aachen

Fertigstellung: Ende 2019

Neubau eines Bürogebäudes am bestehenden Firmenstandort

Das Traditionsunternehmen BITZER baut in Sindelfingen ihr neues Headquarter. Um die neue Konzernzentrale harmonisch mit der bestehenden Bebauung des Gebietes zusammenzufügen, hat sich BITZER für die Ausschreibung eines Architektenwettbewerbs entschieden. Gewinner dieses Wettbewerbes ist das Architekturbüro "kaddawittfeldarchitektur". In dem 17-geschossigen Gebäude sollen bis zu 500 Arbeitsplätze entstehen. An dem schlanken Turm ist ein angrenzendes Sockelgebäude, sowie ein Innenhof, ein Foyer und zwei Tiefgaragen geplant.



© Visualisierung: kaddawittfeldarchitekten