

# POROTECT

Windsog-sicherer Abschluss am Flachdach



Attikabohle | Kronendämmung | Befestigung

# POROTECT

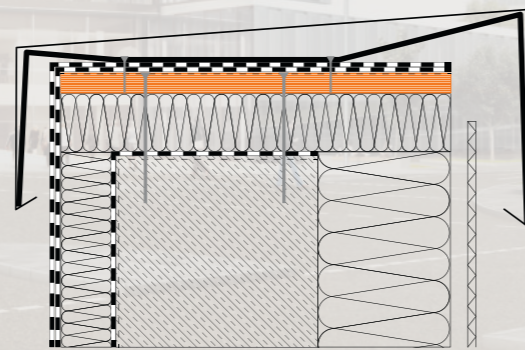
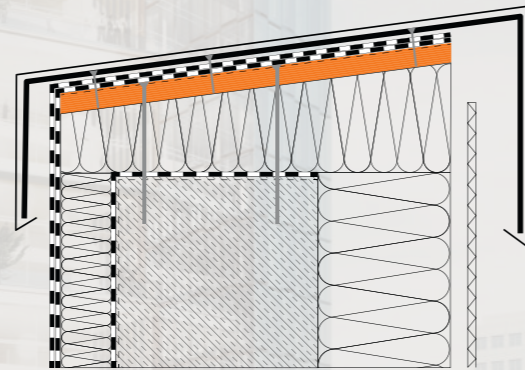
## für den windsog sicheren Dachrandabschluss

Mit dem **POROTECT**-System bieten wir Ihnen standardisierte und individuelle Lösungen zum Dachrandabschluss am Flachdach. Zusammen mit den Architekten und Planern erstellen wir den detaillierten Aufbau der Attika, um den Dachrand windsog sicher und gegebenenfalls nicht-brennbar auszuführen.

POROTECT Attikabohle A2/B2

POROTECT Kronendämmung

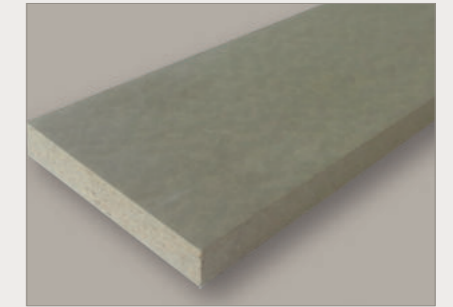
POROTECT Befestigung



## POROTECT ATTIKABOEHLE A2

windsog sicher nach DIN EN 1991-1-4

- ▶ nicht-brennbar
- ▶ Stärke und Breite nach Bedarf
- ▶ auch bei Gebäudehöhen über 25 m
- ▶ bei erhöhten Anforderungen mit statischer Einzelfallberechnung



## POROTECT KRONENDÄMMUNG

Wärmedämmung mit integriertem Gefälle

- ▶ nicht-brennbar
- ▶ integriertes Gefälle
- ▶ dadurch erhebliche Kostenreduzierung
- ▶ Abdeckung mit **POROTECT** Attikabohle



## POROTECT BEFESTIGUNGSSYSTEM

- ▶ windsog sicher
- ▶ gemäß statischen Erfordernissen
- ▶ für normale und erhöhte Bedingungen



## POROTECT BLECHABDECKUNG

### Statische Einzelfallberechnung - individuelle Unterstützung im Sonderfall

Die Ermittlung der Windsoglasten ist von verschiedenen Parametern abhängig, unter anderem von der geografischen Lage und der Gebäudehöhe. Das **POROTECT**-System erfüllt die standardmäßigen Bedingungen für eine fachregelkonforme Windsogsicherung. Gelten jedoch erhöhte Anforderungen aufgrund der exponierten Lage oder besonderen Nutzung (z.B. Hubschrauberlandeplatz, Gebäude über 25 m, etc.) ist ein statischer Einzelnachweis für die windsog sichere Befestigung nötig.

Wir unterstützen Sie gerne dabei und erstellen gegen eine Pauschale die komplette Berechnung für Sie. Sprechen Sie uns einfach auf diesen Service an!

# POROTECT

**Haben Sie Fragen? Wir beraten Sie gerne!**

Beratung, statische Berechnung,  
Informationsmaterial, Ausschreibungstexte:  
Tel. +49 (0)8745 96020 oder [info@porotect.de](mailto:info@porotect.de)

## **POROTECT**

ein Produkt der  
**Hoerma GmbH**  
Birkenstr. 2  
84155 Bodenkirchen

Tel. +49 (0)8745 96020

[info@porotect.de](mailto:info@porotect.de)  
[www.porotect.de](http://www.porotect.de)

Bildmaterial und Grafiken: Hoerma GmbH, kadawittfeldarchitektur  
Stand: 10/2019. Technische Änderungen und Irrtümer vorbehalten.